



Cabinas MiniMatcher® LED

Sistemas LED asequibles para inspección e igualación del Color



MiniMatcher MM-2e/LED (izquierda) y MM-4e/LED (derecha)

Las cabinas GTI MiniMatcher ayudan a evaluar y comunicar el color con fiabilidad. Son idóneas para la visión de recubrimientos, textiles, embalajes, cosméticos, etc. Todas las MiniMatcher utilizan tecnología LED de GTI para el cumplimiento de los estándares industriales e incluyen un certificado de conformidad de producto con trazabilidad NIST.

Las MiniMatcher proporcionan condiciones de visión estándar para la igualación del color, mejorando los procesos de evaluación y comunicación. La disminución de errores y de tiempos de aprobación permiten ahorrar costes.

MiniMatcher LED 1e y 2e

Estos modelos incluyen tres fuentes LED — día (D65 o D50), 2700K y 4000K. La fuente D65 LED cumple la norma de visión ASTM D1729. Las fuentes 2700K y 4000K LED permiten ver el color en su entorno final de uso y comprobar el metamerismo. Una luz LED UV 315–400nm negra-azul (BLB) se ofrece como cuarta luz opcional. Se incluye un panel difusor.

MiniMatcher LED 4e, 2436e, 2448e, y 2460e

Estos modelos MiniMatcher más grandes incluyen cinco fuentes de luz LED: día (D50 o D65), 2700K, 3000K, 4000K y UV 315–400nm (BLB). Existen otras fuentes alternativas (ver especificaciones).

Se controlan mediante pulsadores que indican la fuente de luz seleccionada. Para ayudar a la evaluación del metamerismo, se incluye una función de secuencia automática. Esto permite programar una serie de luces y tiempos que avanzará automáticamente. Se incluye cuentahoras para luz día y panel difusor.

Características incluidas en las MiniMatcher:

- Luz día LED D65 o D50
- Alto CRI (Ra>98)
- Precios asequibles
- Bajo mantenimiento
- Variedad de tamaños y modelos
- Cumplen las normas de la industria
- Múltiples fuentes de luz
- Certificado de conformidad de producto trazable NIST
- Fácil de usar y rápida puesta en marcha



cmlite

gti

Serie MiniMatcher® LED

Sistemas LED para visión, valoración y juicios precisos sobre color

Especificaciones del producto

MM-1e/LED y MM-2e/LED

Modelo	Area de visión Alto x Ancho x Profundo	Cuenta- horas	Interruptores	Secuenciador programable
MM-1e/LED	14.25" x 24" x 13.25" (36 cm x 61 cm x 34 cm)	Opcional	Basculantes	No
MM-2e/LED	13" x 18" x 10" (33 cm x 46 cm x 25 cm)	Opcional	Basculantes	No

Fuentes estándar: Luz día (D65 LED or D50 LED); 2700K LED, 4000K LED
Fuentes opcionales: 315-400 nm UV BLB LED o 3000K LED (solo para MM-1e/LED)

MM-4e/LED, MM-2436e/LED, MM-2448e/LED, y MM-2460e/LED

Modelo	Area de visión Alto x Ancho x Profundo	Cuenta- horas	Interruptores	Secuenciador programable
MM-4e/LED	14.25" x 24" x 16" (36 cm x 61 cm x 41 cm)	Incluido	Pulsadores	Sí
MM-2436e/LED*	22.75" x 36" x 23" (58 cm x 91 cm x 58 cm)	Incluido	Pulsadores	Sí
MM-2448e/LED*	22.75" x 48" x 23" (58 cm x 122 cm x 58 cm)	Incluido	Pulsadores	Sí
MM-2460e/LED*	22.75" x 60" x 23" (58 cm x 152 cm x 58 cm)	Incluido	Pulsadores	Sí

Fuentes estándar: Luz día (D65 LED or D50 LED); 2700K LED, 4000K LED,
315-400nm UV BLB LED
Fuentes opcionales: D50 LED, 3500K LED

* Los modelos MM-2436e/LED, 2448e/LED, y 2460e/LED están también disponibles con tres luces (D50 LED, 2700K LED, y 4000K LED), con interruptores basculantes y fuente UV opcional.

Especificaciones físicas

Modelo	Dimensiones Alto x Ancho x Profundo
MM-1e/LED	19" x 26.5" x 16.5" (48 cm x 67 cm x 42 cm)
MM-2e/LED	18" x 20.5" x 13.25" (46 cm x 52 cm x 34 cm)
MM-4e/LED	19" x 26.5" x 19" (48 cm x 67 cm x 48 cm)
MM-2436e/LED	28.5" x 38.5" x 26" (73 cm x 98 cm x 66 cm)
MM-2448e/LED	27.5" x 50.5" x 26" (70 cm x 128 cm x 66 cm)
MM-2460e/LED	27.5" x 62.5" x 26" (70 cm x 159 cm x 66 cm)

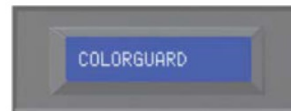
De arriba abajo: MM-2436e/LED, MM-2448e/LED y MM-2460e/LED. Fila inferior de izquierda a derecha: MM-4e/LED, MM-2e/LED y MM-1e/LED.



Accesorios:

ColorGuard 3.0

Disponible para modelos de cinco luces. Controla el uso de cada fuente de luz.



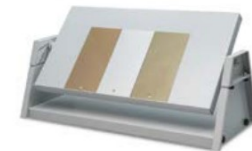
Luz Direccional FX

Para recubrimientos con efectos gonio.



Soportes de visión

Con ángulo 45° y con ángulo variable, para muestras planas.



Paneles negro mate

Para mejorar la visión de objetos brillantes, satinados y oscuros.



cmlite

gti **truelight**
truecolor

QUANTOTEC, S.L.
Av. Hugo Bacharach 31 bajo
46134 Foios (Spain)
Tel.: (+34) 961493531
quantotec@quantotec.com - www.quantotec.com

